  
УТВЕРЖДАЮ  
Заведующий МОУ детский сад № 377  
Л.А. Буравлева  
приказ № 57 от 03 2021 г.

**ПАСПОРТ ДОСТУПНОСТИ  
объекта социальной инфраструктуры (ОСИ)**

**1. Общие сведения об объекте**

- 1.1. Наименование (вид) объекта муниципальное дошкольное образовательное учреждение «Детский сад № 377 Кировского района Волгограда»
- 1.2. Адрес объекта г. Волгоград, ул. Колосовая, зд. ба
- 1.3. Сведения о размещении объекта:
- отдельно стоящее здание 2 этажей, 4199,9 кв.м
  - часть здания    этажей (или на    этаже),    кв.м
  - наличие прилегающего земельного участка: имеется, 7194 кв.м.
- 1.4. Год постройки здания 2020, последнего капитального ремонта -
- 1.5. Дата предстоящих плановых ремонтных работ: -

**Сведения об ОСИ, расположенном на объекте:**

- 1.6. Название организации (учреждения), (полное юридическое наименование – согласно Уставу, краткое наименование) муниципальное дошкольное образовательное учреждение «Детский сад № 377 Кировского района Волгограда», МОУ детский сад № 377
- 1.7. Юридический адрес организации (учреждения) г. Волгоград, ул. им. Кирова, 94а
- 1.8. Основание для пользования объектом (оперативное управление, аренда, собственность) оперативное управление
- 1.9. Форма собственности (государственная, негосударственная) государственная
- 1.10. Территориальная принадлежность (федеральная, региональная, муниципальная) муниципальная
- 1.11. Вышестоящая организация (наименование) Департамент по образованию администрации Волгограда
- 1.12. Адрес вышестоящей организации, другие координаты 400131, г. Волгоград, пр-кт Ленина 17

**2. Характеристика деятельности организации на объекте**

*(по обслуживанию населения)*

- 2.1 Сфера деятельности (здравоохранение, образование, социальная защита, физическая культура и спорт, культура, связь и информация, транспорт, жилой фонд, потребительский рынок и сфера услуг, другое) Образование
- 2.2 Виды оказываемых услуг образовательные услуги по реализации образовательных программ дошкольного образования
- 2.3 Форма оказания услуг: (на объекте, с длительным пребыванием, в т.ч. проживанием, на дому, дистанционно) на объекте
- 2.4 Категории обслуживаемого населения по возрасту: (дети, взрослые трудоспособного возраста, пожилые; все возрастные категории) дети в возрасте от 1 года до 8 лет
- 2.5 Категории обслуживаемых инвалидов: нет
- 2.6 Плановая мощность: посещаемость (количество обслуживаемых в день) 280 ; вместимость 140 ; пропускная способность 140
- 2.7 Участие в исполнении ИПР инвалида, ребенка-инвалида (да, нет) нет

**3. Состояние доступности объекта**

**3.1 Путь следования к объекту пассажирским транспортом**

(описать маршрут движения с использованием пассажирского транспорта)  
общественный транспорт .

наличие адаптированного пассажирского транспорта к объекту нет

### 3.2 Путь к объекту от ближайшей остановки пассажирского транспорта:

3.2.1 расстояние до объекта от остановки транспорта 300 м - 500м

3.2.2 время движения (пешком) 5-15 мин .

3.2.3 наличие выделенного от проезжей части пешеходного пути: нет .

3.2.4 Перекрестки: регулируемые

3.2.5 Информация на пути следования к объекту: нет

3.2.6 Перепады высоты на пути: нет

Их обустройство для инвалидов на коляске: нет

### 3.3 Вариант организации доступности ОСИ

№ п/п	Категория инвалидов (вид нарушения)	Вариант организации доступности объекта (формы обслуживания)*
1	Все категории инвалидов и МГН	
	<i>в том числе инвалиды:</i>	
2	передвигающиеся на креслах-колясках	А
3	с нарушениями опорно-двигательного аппарата	ВНД
4	с нарушениями зрения	ВНД
5	с нарушениями слуха	ВНД
6	с нарушениями умственного развития	ВНД

\* - указывается один из вариантов: «А» (доступность всех зон и помещений - универсальная), «Б» (доступны специально выделенные участки и помещения), «ДУ» (доступность условная: дополнительная помощь сотрудника, услуги на дому, дистанционно), «ВНД» (не организована доступность)

### 3.4 Состояние доступности основных структурно-функциональных зон

№ п/п	Основные структурно-функциональные зоны	Состояние доступности, в том числе для основных категорий инвалидов**
1	Территория, прилегающая к зданию (участок)	ДУ
2	Вход (входы) в здание	ДУ
3	Путь (пути) движения внутри здания (в т.ч. пути эвакуации)	ВНД
4	Зона целевого назначения здания (целевого посещения объекта)	ДУ
5	Санитарно-гигиенические помещения	ДУ
6	Система информации и связи (на всех зонах)	ВНД
7	Пути движения к объекту (от остановки транспорта)	ДУ

\*\* Указывается: ДП-В - доступно полностью всем; ДП-И (К, О, С, Г, У) - доступно полностью избирательно (указать категории инвалидов); ДЧ-В - доступно частично всем; ДЧ-И (К, О, С, Г, У) - доступно частично избирательно (указать категории инвалидов); ДУ - доступно условно, ВНД - временно недоступно

### 3.5. Итоговое заключение о состоянии доступности ОСИ: ДЧ

## 4. Управленческое решение

### 4.1. Рекомендации по адаптации основных структурных элементов объекта

№ п/п	Основные структурно-функциональные зоны объекта	Рекомендации по адаптации объекта (вид работы)*
1	Территория, прилегающая к зданию (участок)	установка речевого информатора или звукового маяка;
2	Вход (входы) в здание	установка речевого информатора или звукового

		маяка; установка противоскользящего покрытия ;
3	Путь (пути) движения внутри здания (в т.ч. пути эвакуации)	установка аудиовизуальный, информационно – справочных систем
4	Зона целевого назначения здания (целевого посещения объекта)	
5	Санитарно-гигиенические помещения	
6	Система информации на объекте (на всех зонах)	
7	Пути движения к объекту (от остановки транспорта)	
8	Все зоны и участки	установка противоскользящего покрытия; установка аудиовизуальный, информационно – справочных систем; установка речевого информатора или звукового маяка;

\* - указываются виды работ по каждой зоне

4.2. Период проведения работ с 01.03.2021 по 01.03.2031

в рамках исполнения плана развития учреждения по поэтапному приведению действующих объектов и порядков предоставления на них услуг, в соответствии с требованиями по обеспечению их доступности для инвалидов

(указывается наименование документа: программы, плана)

4.3 Ожидаемый результат (по состоянию доступности) после выполнения работ по адаптации доступен для: К; О; С; Г; У

Оценка результата исполнения программы, плана (по состоянию доступности)

4.4. Для принятия решения (требуется/не требуется):

Согласование с вышестоящей организацией (собственником объекта): ВОИ

Имеется заключение уполномоченной организации о состоянии доступности объекта (наименование документа и выдавшей его организации, дата), прилагается: имеется, проектная документация, получившая положительное заключение ГАУ ВО «Облгосэкспертиза» № 34-1-1-3-004703-2018 от 12.11.2018 г.

4.5. Информация размещена (обновлена) на Карте доступности субъекта Российской Федерации

(наименование сайта, портала)

## 5. Особые отметки

Паспорт сформирован на основании:

1. Анкеты (информации об объекте) от «\_\_» \_\_\_\_\_ 2021г.

2. Акта обследования объекта: № акта \_\_\_\_\_ от «\_\_» \_\_\_\_\_ 2021г.

3. Решения Комиссии \_\_\_\_\_

от «\_\_» \_\_\_\_\_ 20\_\_ г.



УТВЕРЖДАЮ  
Руководитель организации  
Л.А. Буравлева  
« 07 » \_\_\_\_\_ 2021 г.

**АНКЕТА**  
**информация об объекте социальной инфраструктуры**  
**К ПАСПОРТУ ДОСТУПНОСТИ ОСИ**

№ \_\_\_\_\_

**1. Общие сведения об объекте**

- 1.1. Наименование (вид) объекта Образование  
1.2. Адрес объекта Кировский, г. ВОЛГОГРАД, ул. КОЛОСОВАЯ, д.6а  
1.3. Сведения о размещении объекта:  
- отдельно стоящее здание 2 этажей, 4199,9 кв.м.  
- часть здания    этажей (или на    этаже),    кв.м.  
1.4. Год постройки здания 2020, последнего капитального ремонта   .  
1.5. Дата предстоящих плановых ремонтных работ: текущего   , капитального   .

**Сведения об организации, расположенной на объекте:**

- 1.6. Название организации (учреждения), (полное юридическое наименование – согласно Уставу, краткое наименование) муниципальное дошкольное образовательное учреждение "Детский сад № 377 Кировского района Волгограда", МОУ детский сад № 377  
1.7. Юридический адрес организации (учреждения) Кировский, г. ВОЛГОГРАД, ул. ИМ.КИРОВА, д.94а  
1.8. Основание для пользования объектом (оперативное управление, аренда, собственность) оперативное управление  
1.9. Форма собственности (государственная, негосударственная) государственная  
1.10. Территориальная принадлежность (федеральная, региональная, муниципальная) муниципальная  
1.11. Вышестоящая организация (наименование) департамент по образованию администрации Волгограда  
1.12. Адрес вышестоящей организации, другие координаты 400066, Россия, Волгоград, пр-кт им.В.И.Ленина, 17а

**2. Характеристика деятельности организации на объекте**

- 2.1 Сфера деятельности (здравоохранение, образование, социальная защита, физическая культура и спорт, культура, связь и информация, транспорт, жилой фонд, потребительский рынок и сфера услуг, другое)  
Образование  
2.2 Виды оказываемых услуг дошкольное образование  
2.3 Форма оказания услуг: (на объекте, с длительным пребыванием, в т.ч. проживанием, на дому, дистанционно) на объекте

2.4 Категории обслуживаемого населения по возрасту: (дети, взрослые трудоспособного возраста, пожилые; все возрастные категории) дети

2.5 Категории обслуживаемых инвалидов:

2.6 Плановая мощность: посещаемость 280 ; вместимость 140 ; пропускная способность 140

2.7 Участие в исполнении ИПР инвалида, ребенка-инвалида (да, нет) нет

### 3. Состояние доступности объекта для инвалидов и других маломобильных групп населения (МГН)

#### 3.1 Путь следования к объекту пассажирским транспортом

(описать маршрут движения с использованием пассажирского транспорта)

общественный транспорт.

наличие адаптированного пассажирского транспорта к объекту нет.

#### 3.2 Путь к объекту от ближайшей остановки пассажирского транспорта:

3.2.1 расстояние до объекта от остановки транспорта 300-500 м

3.2.2 время движения (пешком) 5-15 мин

3.2.3 наличие выделенного от проезжей части пешеходного пути (да, нет), нет

3.2.4 Перекрестки: нет

3.2.5 Информация на пути следования к объекту: нет

3.2.6 Перепады высоты на пути: нет

(описать \_)

Их обустройство для инвалидов на коляске:

#### 3.3 Вариант организации доступности ОСИ

№ п/п	Категория инвалидов (вид нарушения)	Вариант организации доступности объекта (формы обслуживания)*
1	Все категории инвалидов и МГН	
	<i>в том числе инвалиды:</i>	
2	передвигающиеся на креслах-колясках	А
3	с нарушениями опорно-двигательного аппарата	ВНД
4	с нарушениями зрения	ВНД
5	с нарушениями слуха	ВНД
6	с нарушениями умственного развития	ВНД

\* - указывается один из вариантов: «А» (доступность всех зон и помещений - универсальная), «Б» (доступны специально выделенные участки и помещения), «ДУ» (доступность условная: дополнительная помощь сотрудника, услуги на дому, дистанционно), «ВНД» (не организована доступность)

#### 3.4 Состояние доступности основных структурно-функциональных зон

№ п/п	Основные структурно-функциональные зоны	Состояние доступности, в том числе для основных категорий инвалидов**

1	Территория, прилегающая к зданию (участок)	ДУ
2	Вход (входы) в здание	ДУ
3	Путь (пути) движения внутри здания (в т.ч. пути эвакуации)	ВНД
4	Зона целевого назначения здания (целевого посещения объекта)	ДУ
5	Санитарно-гигиенические помещения	ДУ
6	Система информации и связи (на всех зонах)	ВНД
7	Пути движения к объекту (от остановки транспорта)	ДУ

\*\* Указывается: ДП-В - доступно полностью всем; ДП-И (К, О, С, Г, У) – доступно полностью избирательно (указать категории инвалидов); ДЧ-В - доступно частично всем; ДЧ-И (К, О, С, Г, У) – доступно частично избирательно (указать категории инвалидов); ДУ - доступно условно, ВНД – временно недоступно

### 3.5. Итоговое заключение о состоянии доступности ОСИ: ДЧ

#### 4. Управленческое решение

(предложения по адаптации основных структурных элементов объекта)

№ п/п	Основные структурно-функциональные зоны объекта	Рекомендации по адаптации объекта (вид работы)*
1	Территория, прилегающая к зданию (участок)	установка речевого информатора или звукового маяка;
2	Вход (входы) в здание	установка речевого информатора или звукового маяка; установка противоскользящего покрытия;
3	Путь (пути) движения внутри здания (в т.ч. пути эвакуации)	установка аудиовизуальных, информационно-справочных систем;
4	Зона целевого назначения здания (целевого посещения объекта)	
5	Санитарно-гигиенические помещения	
6	Система информации на объекте (на всех зонах)	
7	Пути движения к объекту (от остановки транспорта)	
8	<b>Все зоны и участки</b>	установка противоскользящего покрытия; установка аудиовизуальных, информационно-справочных систем; установка речевого информатора или звукового маяка;

\* - указываются виды работ по каждой зоне

4.2. Период проведения работ с 01.03.2021 по 01.03.2031

(указывается срок проведения мероприятий)

в рамках исполнения \_\_\_\_\_

(указывается наименование документа: программы, плана)

4.3 Ожидаемый результат (по состоянию доступности) после выполнения работ по адаптации доступен для: К

Оценка результата исполнения программы, плана (по состоянию доступности)

4.4. Для принятия решения (требуется/не требуется):

Согласование ВОИ; согласование с вышестоящей организацией (собственником объекта); ВОИ

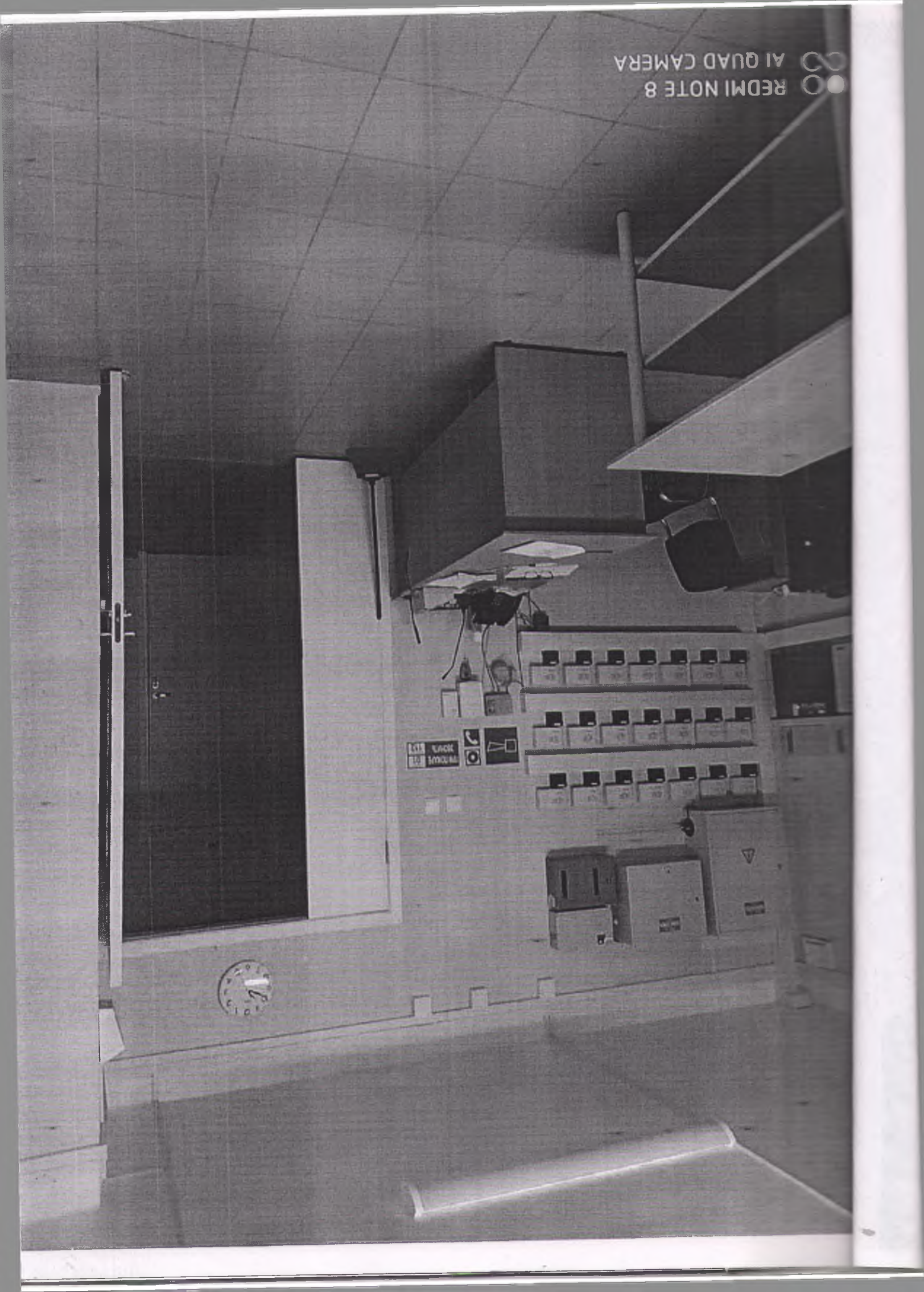
Имеется заключение уполномоченной организации о состоянии доступности объекта (наименование документа и выдавшей его организации, дата), прилагается

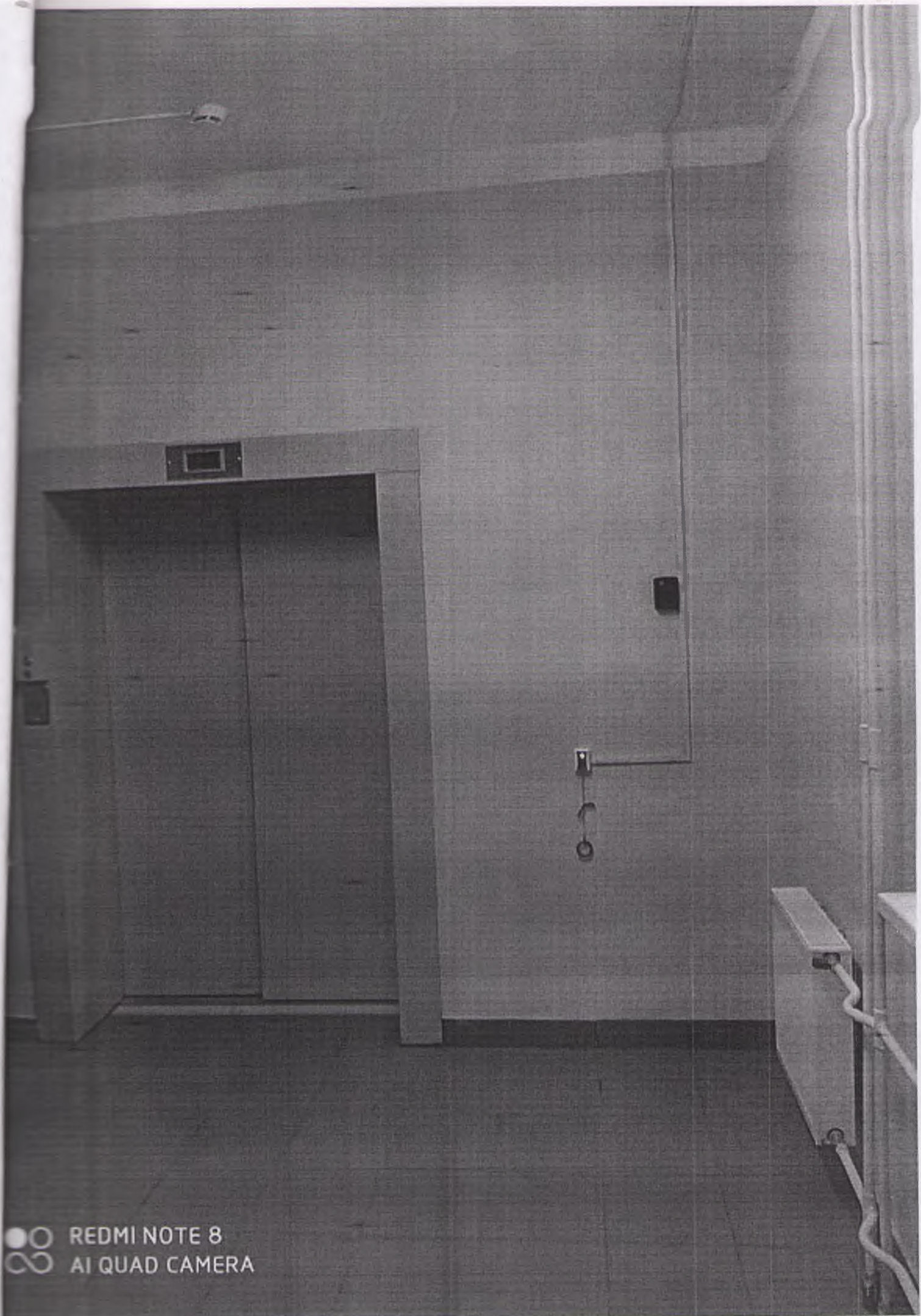
4.5. Информация может быть размещена (обновлена) на Карте доступности субъекта Российской Федерации \_\_\_\_\_

(наименование сайта, портала)











A window with vertical blinds is located on the left wall of the hallway. The blinds are partially open, allowing some light to enter the room. The window is set in a white frame and has a small ledge below it. The blinds are a light color, possibly white or light gray.

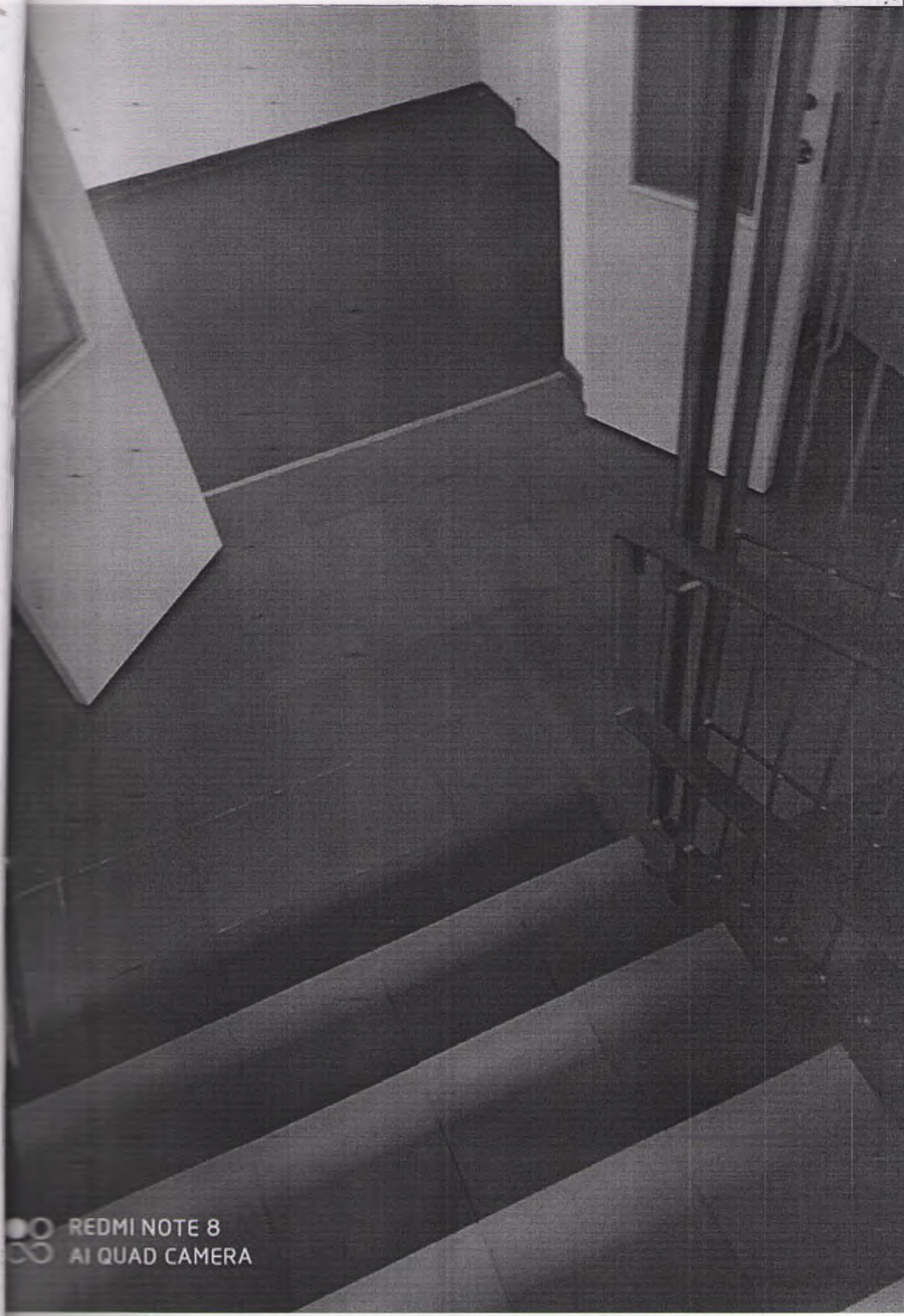
A smaller window with vertical blinds is located on the left wall of the hallway, further down the corridor. It is similar in style to the larger window, with a white frame and a small ledge below it. The blinds are also partially open.

A radiator is mounted on the left wall of the hallway, below the windows. It is a long, rectangular unit with a metal frame and several horizontal fins. The radiator is white and appears to be a standard wall-mounted model.

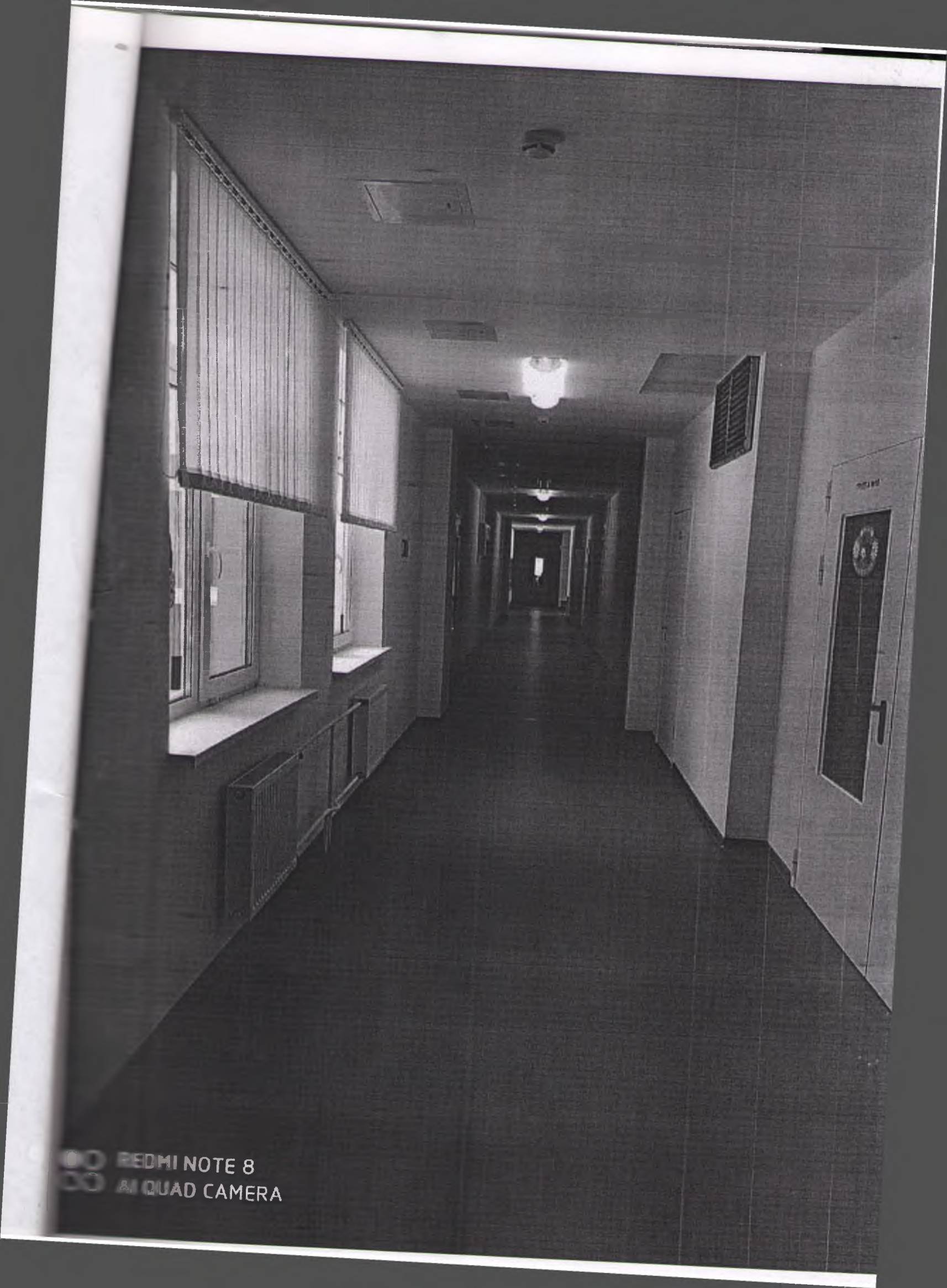
A square vent or grille is mounted on the right wall of the hallway. It is a dark-colored square with a grid pattern, likely for air circulation. It is positioned above a door on the right wall.

A door is located on the right wall of the hallway. It is a light-colored door with a dark vertical panel in the center, possibly a window or a decorative element. The door has a handle and a lock mechanism. It is set in a white frame.





●●● REDMI NOTE 8  
∞ AI QUAD CAMERA



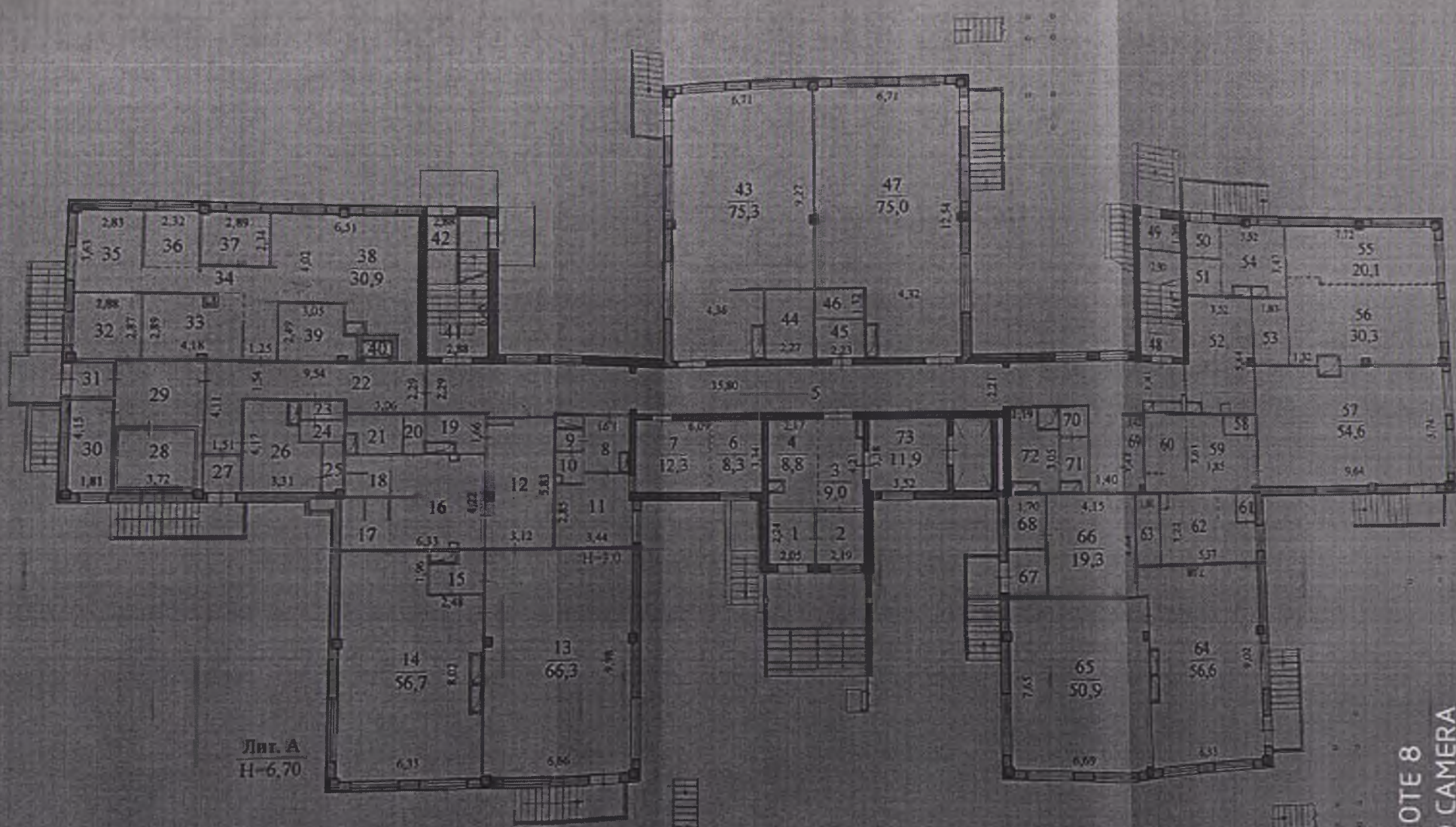
OO REDMI NOTE 8  
OO AI QUAD CAMERA







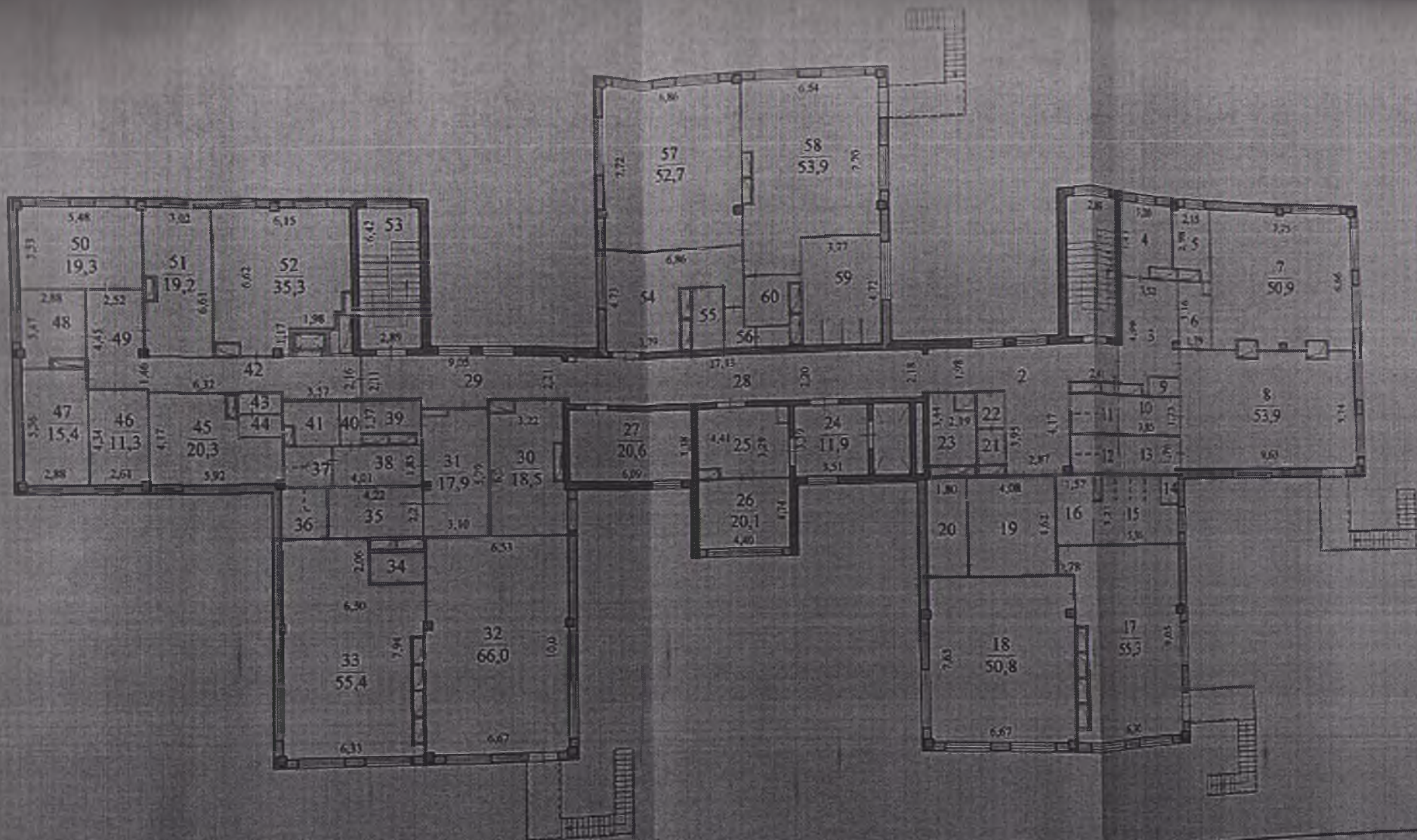
ПЕРВЫЙ ЭТАЖ



Лит. А  
Н-6,70

План/Гриф	Порядковый номер МДТ: Центральный архив технической документации
План первого этажа строения	

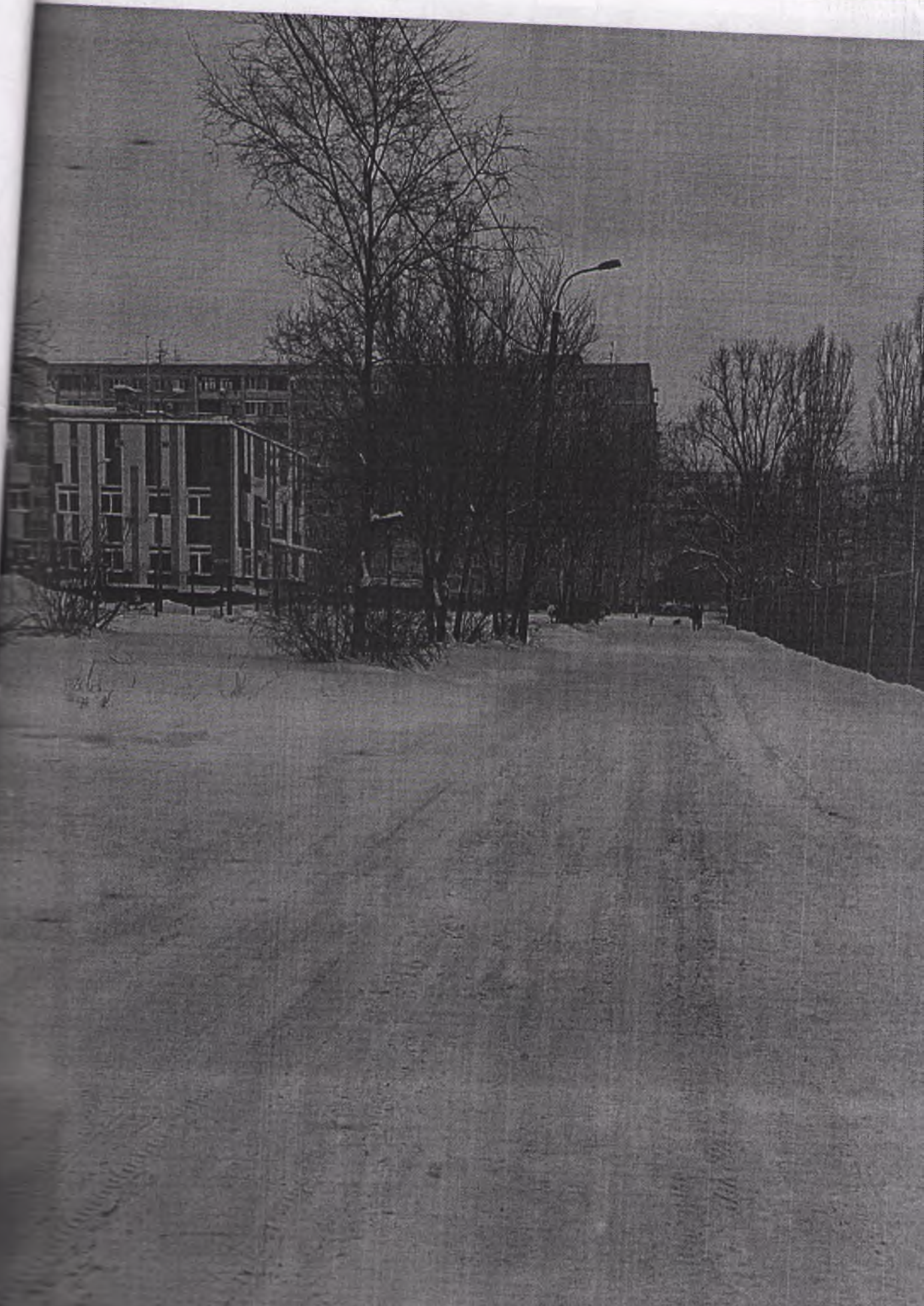
REDMI NOTE 8  
AI QUAD CAMERA



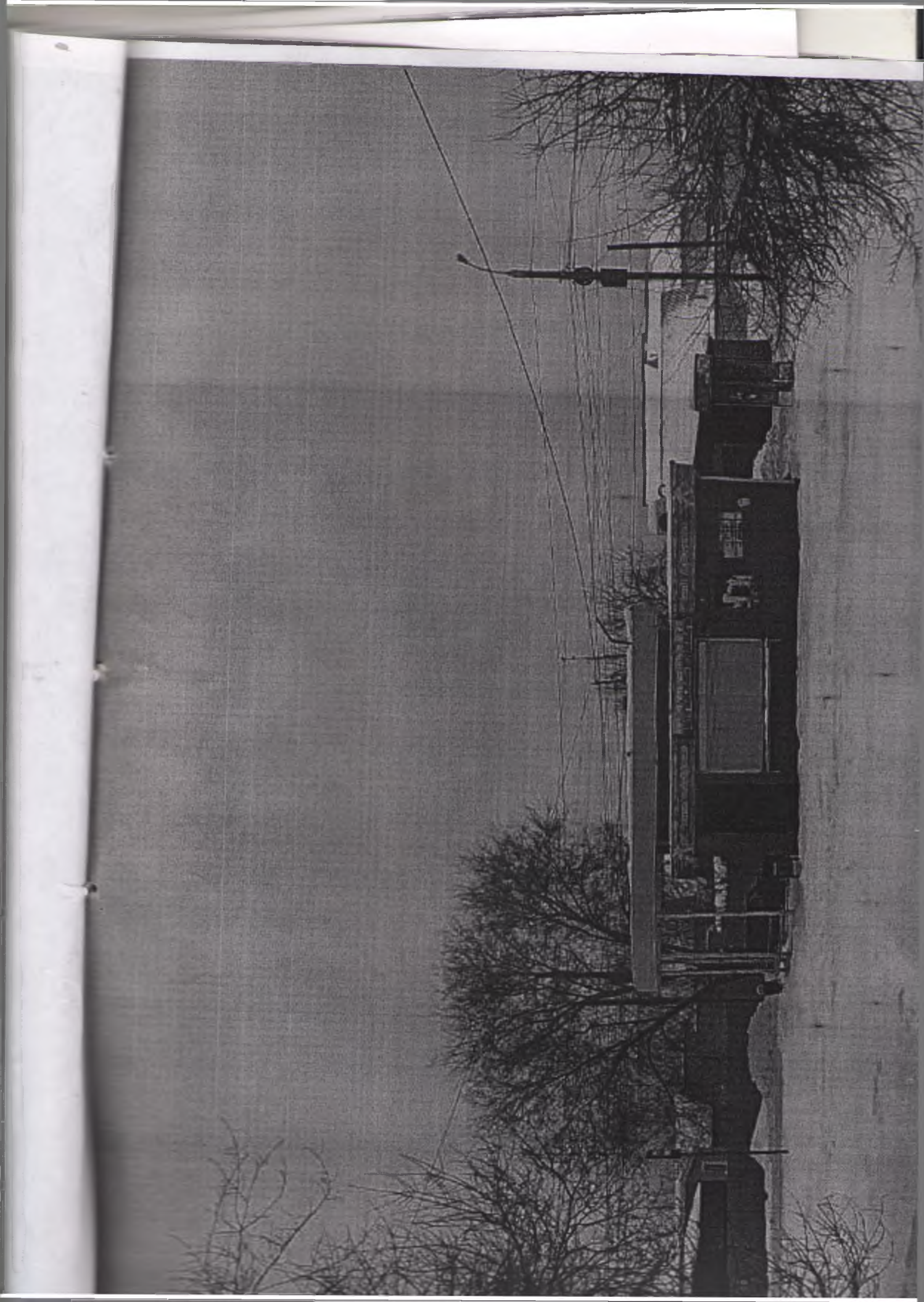
Волгоград	Воронежское отделение МФТИ «Центр услуг населению бюро технической инвентаризации»	Россия
Лит. № 3	План второго этажа строения лит. А по адресу: ул. Колосова, д. 6а в Кировском районе г. Волгограда	Масштаб 1:200
Дата	Кировичев	Сметчик под ответом
		Степанюк Е.В.
		Подпись



ДЕМОГРАФИЯ



REDMI NOTE 8  
AI QUAD CAMERA



Прощитуровано, пронумеровано  
и скреплено печатью на \_\_\_ лист \_\_\_  
Заведующий МОУ детский сад № 377  
Л.А. Буравлева

